



جمعية بسمة
لرعاية مرضى السرطان
Basma organization



التقرير السنوي

للعام 2025





قيادتنا قدوتنا.. قولاً وفعلاً

ما يميز هذه البلاد هو حرص قادتها على الخير والتشجيع
عليه وما نراه من مؤسسات خيرية في مختلف المجالات
سواءً التي تحمل أسماء ملوك هذه البلاد أو سواها،
إلا جانباً واحداً من الجوانب المشرقة لبلادنا

خَادِمُ الْحَرَمَيْنِ الشَّرِيفَيْنِ

الملك عبدالعزيز آل سعود



نهدف للوصول إلى قطاع غير ربحي مهم مبادر وداعم
ومؤثر في التعليم والصحة والثقافة والمجالات البحثية

صاحب السمو الملكي الأمير

محمد بن سلمان بن عبدالعزيز آل سعود

ولي العهد رئيس مجلس الوزراء



يسرنا أن نقدم لكم التقرير الختامي لجمعية بسمة لعام 2025. والذي يجسد الجهود الحثيثة التي تبذلها الجمعية لتحقيق أهدافها الاستراتيجية على مدار العام. يبرز التقرير دور الجمعية في دعم برامج التوعية الهادفة إلى تعزيز المعرفة بمرض السرطان وطرق الوقاية منه، وأهميته الكشف المبكر، إضافةً إلى تقديم الرعاية الشاملة للمرضى عبر تسهيل حضور المواعيد الطبية وتوفير الأجهزة والدعم النفسي. ونطمح دائماً إلى تعزيز التعاون مع شركائنا والمستفيدين لتحقيق رؤيتنا للمساهمة في تحسين جودة حياة مرضى السرطان

خاتمة

نتوجه بجزيل الشكر لكل من دعم مسيرتنا وساند جهودنا

رئيس مجلس الإدارة
د. عبدالله بن فرج الشمري

أعضاء مجلس الإدارة



عضو مجلس إدارة
أ. عبدالله بن عبدالرحمن الشاعر



نائب رئيس المجلس
د. ياسر بن زامل الزامل



رئيس مجلس الإدارة
د. عبدالله بن فرج الشمري



عضو مجلس إدارة
أ. نعمه محمد زيد الشمري



عضو مجلس إدارة
أ. عيسى بن فريح التميمي

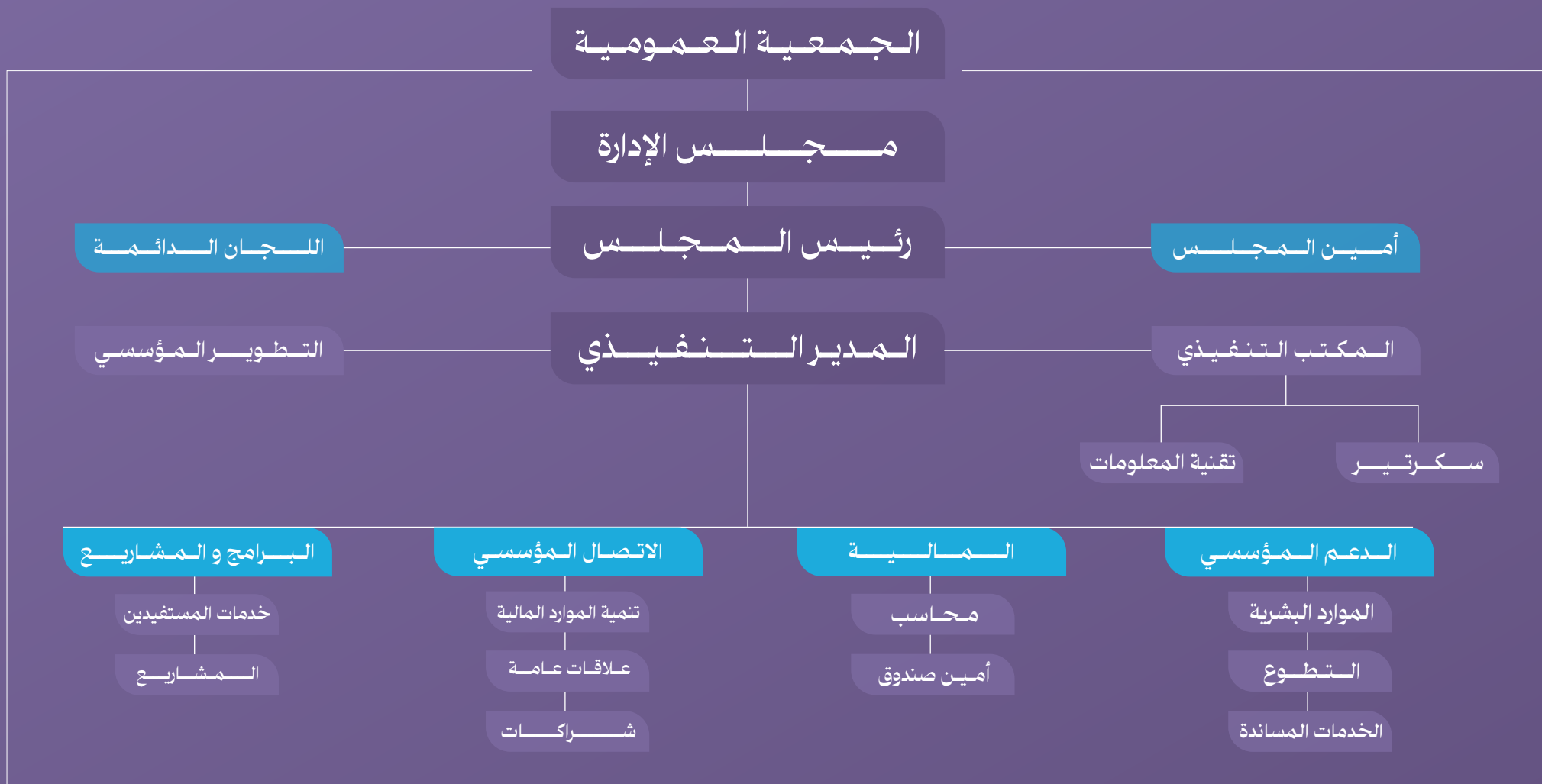


عضو مجلس إدارة
م. فهد بن حمود المطرفي



عضو مجلس إدارة
أ. أحمد بن سعد الزبيان

الهيكل التنظيمي



الأهداف الاستراتيجية



تعزيز ونشر الصورة الذهنية
الإيجابية عن الجمعية



تلبية احتياجات المستفيد
من خلال منظومة برامج
تنموية المستدامة



تنويع مصادر الدخل
على الجمعية



بناء وتفعيل شراكات
متكاملة مع الجهات ذات
العلاقة



تنمية الموارد المالية
وتعزيز الأصول الإستثمارية



تطوير بيئة فاعلة
للعمل المؤسسي



استقطاب الكفاءات
المتميّزة والكوادر
التطوعية وتفعيلها



أرقام بسملة لعام 2025

الإدارة التنفيذية



التوصيات

54

توصية



عدد اجتماعات
الفريق التنفيذي

22

اجتماع



عدد اجتماعات
مجلس الإدارة

13

اجتماع



نسبة إتمام
الخطة التشغيلية

% 93



تقييم الحوكمة

% 85

خدمات المستخدمين



نسبة الإناث

% 38



نسبة الذكور

% 61

عدد مستخدمي الجمعية



+ 1000 مستفيد

فئة أكثر من 18 سنة

% 38

فئة من 36 إلى 55 سنة

% 41

فئة من 18 إلى 35 سنة

% 13

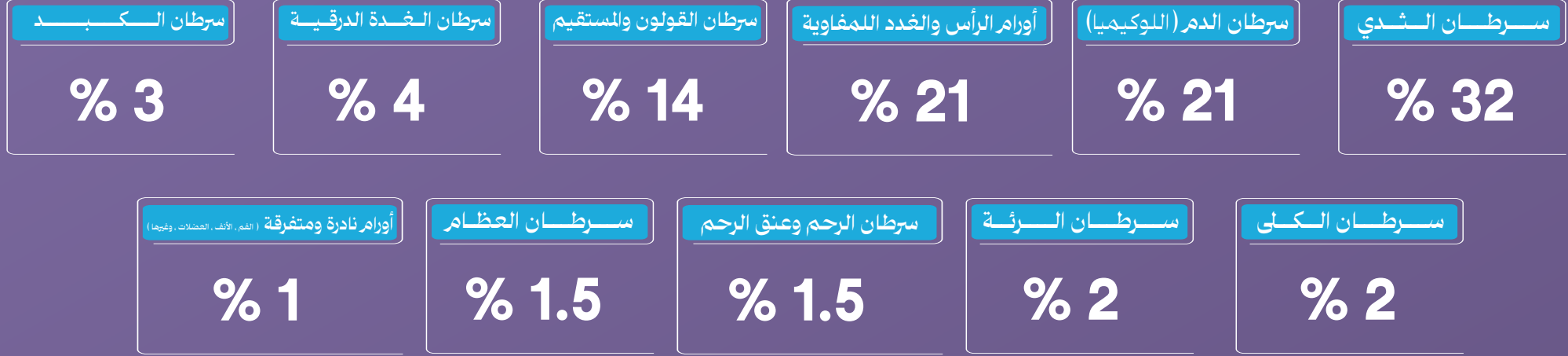
فئة أقل من 18 سنة

% 8

الفئات
العمرية

■ تمثل فئة البالغين وكبار السن نسبة **79%** من إجمالي المستخدمين

نسب أنواع المرضى الذين ترعاهم الجمعية



عدد البحث الاجتماعي



515

بحث

الخدمات المقدمة



توفير البدائل الطبية



توفير الأجهزة الطبية



دعم حضور المواعيد



صحة الفم والأسنان



العلاج الطبيعي



الدعم النفسي



الكشف المبكر

خدمات المستفيدين لعام 2025



إجمالي الدعم للمستفيدين

1,335,812 ₪



عدد المستفيدين من الخدمات

2042 مستفيد



عدد الخدمات المقدمة للمستفيدين

2686 خدمة



المصابين الجدد خلال 2025

93 مصاب



عدد التعافي خلال السنة

18 متعافي



عدد التعافي من المرض

73 متعافي

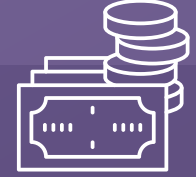
97 %

نسبة رضا المستفيدين



تنمية الموارد المالية

الإجمالي



3,344,547

الجهات المانحة

514,270

الأفراد، التبرعات

2,028,932

المنصات الحكومية

801,345

أبرز المانحين



الفعاليات والمشاركات

عدد
الفعاليات

+ 40
فعالية

عدد
الأيام

+ 70
يوم

عدد
الشركاء

+ 65
شريك فعالية

عدد
الوصول الإعلامي

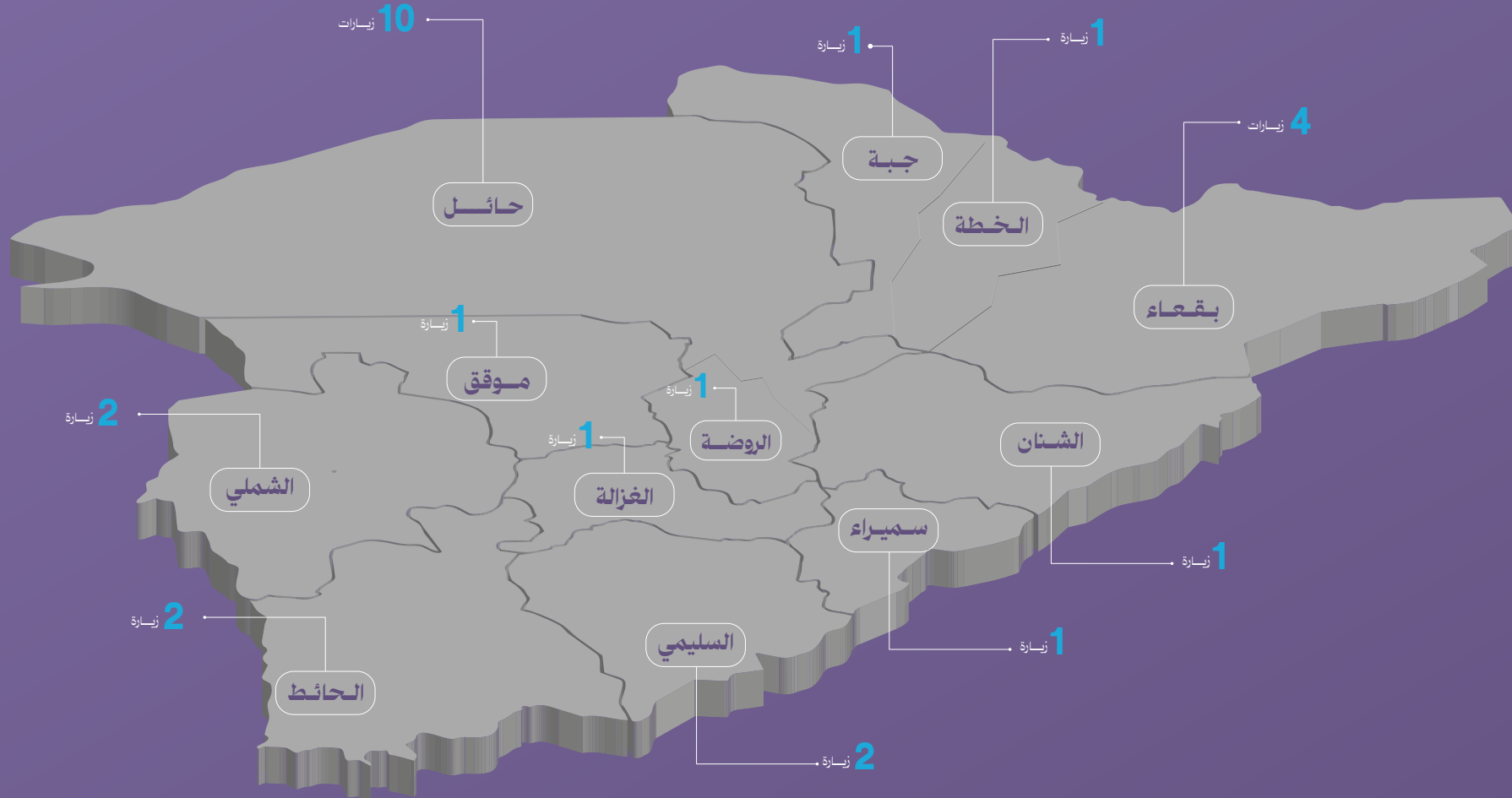
300,000
وصول

عدد
المحتوى الإعلامي

+ 250
محتوى



عربة الكشف المبكر خلال سنة 2025



إجمالي عدد الزيارات | 27 زيارة



إجمالي عدد الفحص



سيدة **1571**

عدد حالات الاكتشاف المبكر

26 حالة

تفادي تكلفة العلاج

5,200,000 ج.د

المتطوعين

عدد المتطوعين



متطوع **483**



نسبة الرضا

%96.50

العائد الاقتصادي

660,000 ₪

إجمالي ساعات التطوع

30,092 ساعة

الموارد البشرية

نسبة تدريب الموظفين
الذين تلقوا التدريب

100 %

إجمالي الساعات التدريبية

700+ ساعة

عدد البرامج التدريبية

65+ برنامج تدريبية

البرامج التدريبية

برنامج المحاسبين المميزين
Distinguished Accountants Program
ACADEMY إقرار
EGRAR

BL BUSINESS
LANGUAGE
TRAINING . CONSULTING . MARKETING
شركة لغة الأعمال للتدريب والاستشارات والتسويق

المؤسسة العامة للتدريب التقني والمهني
Technical and Vocational Training Corporation

SOCPA
الهيئة السعودية
للمراجعين والمحاسبين

ريادة
RIYADAH

المركز الوطني لتنمية
القطاع غير الربحي
National Center for
Non-Profit Sector

Misk مسك
مؤسسة محمد بن سلمان
Mohammed Bin Salman
Foundation

لحظات



توقيع شراكات



زيارات



حملة تظمني



طب نمط الحياة





القطاع الحكومي

القطاع الخاص



القطاع غير الربحي



الحسابات البنكية والتبرع

SA 848000011860801 0081 882



SA 09200000061 4203077 9940



SA 320500006821511031000





جمعية بسمة

لرعاية مرضى السرطان

Basma organization

@Basmaorg | X | Snapchat | Instagram | TikTok | YouTube