



الجمعية الخيرية لرعاية
مرضى السرطان بحائل (بسمة)
Charitable Society for
Cancer Care in Hail (Basma)

الخطة التشغيلية لجمعية بسمة لعام 2023 م

بِسْمِ اللَّهِ الرَّحْمَنِ الرَّحِيمِ

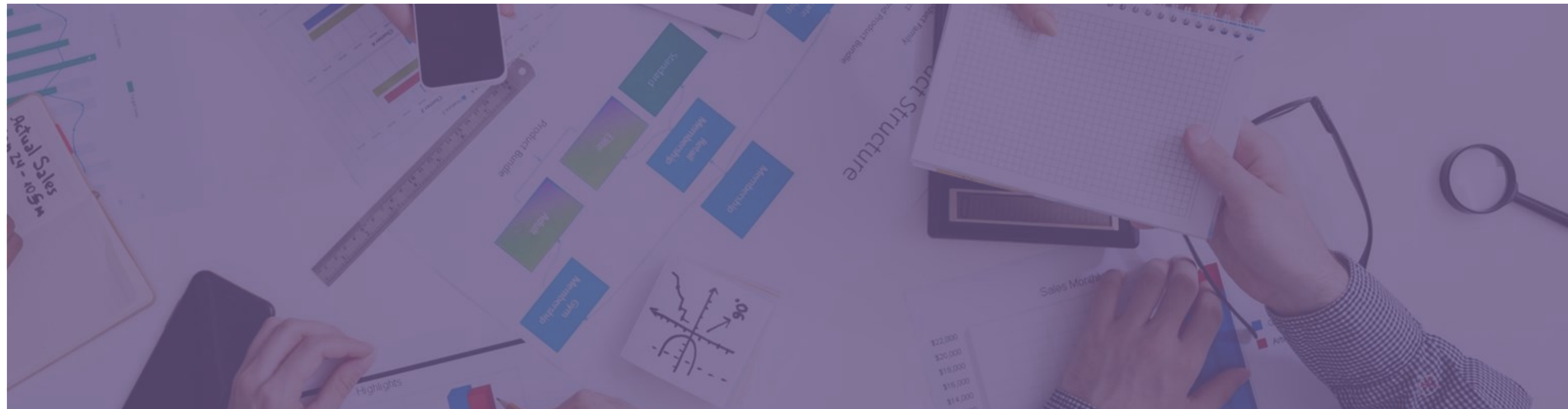


الجمعية الخيرية لرعاية
مرضى السرطان بحائل (بسمة)
Charitable Society for
Cancer Care in Hail (Basma)

تحليل البيئة الداخلية والخارجية لجمعية بسمة

تحليل البيئة الداخلية والخارجية، المعروف أيضًا بتحليل **SWOT** هو أداة استراتيجية قوية تُستخدم لتقييم القدرات والنقاط الضعيفة والفرص والتهديدات المتعلقة بمشروع أو منظمة معينة. يُعد تحليل **SWOT** أساسيًا في عمليات التخطيط واتخاذ القرارات في مجموعة متنوعة من السياقات العملية، سواء كانت تجارية أو غير ربحية. تقوم عملية تحليل **SWOT** بتحليل العوامل الداخلية والخارجية التي تؤثر على جمعية بسمة لرعاية مرضى السرطان بحائل مما يتيح للفريق أو المنظمة فهمًا أعمق لبيئتها التنافسية وتحديد الاستراتيجيات المناسبة للتعامل مع التحديات واستغلال الفرص.

تتألف مقدمة تحليل **SWOT** عادة من تحديد الهدف من التحليل، متبوعًا بشرح موجز لكل جانب من جوانب التحليل القدرات والنقاط الضعيفة والفرص والتهديدات مع التركيز على أهميتها وكيفية تأثيرها على الأداء العام للمشروع أو المنظمة وبعد إقامة ورشة عمل مع كافة الفريق التنفيذي بالجمعية خرجنا بأهم نقاط القوة والضعف والفرص والمهددات للجمعية وتتلخص فيما يلي:





أبرز النقاط الرئيسية في تحليل SWOT لجمعية بسمة

نقاط القوة

1

- وجود مجلس إدارة متفاعل ومتبني لقضية الجمعية.
- تخصص الجمعية في الفئة المستهدفة مرضى السرطان يعطيها قوة في التركيز وعدم التشتت.
- وجود بيئة عمل محفزة وداعمة للإبداع والتجديد.
- وجود أرض مملوكة للجمعية.

الفرص

3

- وجود جهات مانحة ورجال أعمال وشركات مهتمة في دعم مرضى السرطان
- وجود متطوعين لديهم الرغبة في خدمة مرضى السرطان
- وجود تحالف لجمعيات مرضى السرطان على مستوى المملكة يخدم قضية الجمعية وغاية وجودها
- وجود جمعيات ونماذج متميزة في القطاع غير الربحي يمكن الاستفادة منها
- اهتمام وتبني التجمع الصحي بالمنطقة بمرضى السرطان من خلال مركز الأورام

2

نقاط الضعف

- ضعف البرامج التسويقية والموارد المالية للجمعية
- محدودية الظهور الإعلامي للجمعية
- عدم وجود خطة وأهداف محددة للجمعية وقياس للأداء
- ضعف تفعيل الشراكات القائمة بشكل فاعل
- لا يوجد دليل مكتمل ومحدث للخدمات المقدمة للمستفيدين
- ضعف البرامج والخدمات المقدمة للمستفيدين خصوصاً في الجانب النفسي للمرضى
- عدم وجود استثمارات أو أوقاف تساهم في تحقيق استدامة الجمعية

4

المخاطر

- احتمالية انقطاع دعم صندوق دعم الجمعيات للجمعية.
- وجود منصات حكومية لاستقبال التبرعات (شفاء – إحسان) تتعامل مع كافة الجمعيات ، ففرصة توفير الدعم تقل مع كثرة الاحتياج.
- احتمالية توقف رجال الأعمال الداعمين للجمعية عن الدعم ، للظروف الاقتصادية المحيطة.





عرض القضايا الاستراتيجية لجمعية بسمة

أبرز القضايا الاستراتيجية لجمعية بسمة



الجمعية الخيرية لرعاية
مرضى السرطان بحائل (بسمة)
Charitable Society for
Cancer Care in Hail (Basma)

١
تلبية احتياجات المستفيدين من خلال منظومة برامج
تنموية مستدامة

2
بناء وتفعيل شراكات متكاملة مع الجهات ذات العلاقة

4
استقطاب الكفاءات المتميزة والكوادر التطوعية وتفعيلها

3
تطوير بيئة فاعلة للعمل المؤسسي

7
تعزيز ونشر الصورة الذهنية
الإيجابية عن الجمعية

6
تنويع مصادر الدخل على الجمعية

5
تنمية الموارد المالية وتعزيز الأصول
الاستثمارية



المبادرات التنفيذية لكل قضية إستراتيجية
لجمعية بسمة



الجمعية الخيرية لرعاية
مرضى السرطان بحائل (بسمة)
Charitable Society for
Cancer Care in Hail (Basma)

القضية الإستراتيجية الأولى

تطوير بيئة فاعلة للعمل المؤسسي

المبادرات التنفيذية



تطوير الهيكل التنظيمي للجمعية حسب احتياجات الخطة



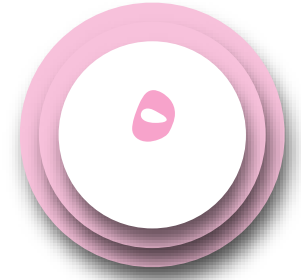
استكمال وبناء اللوائح والسياسات المالية والإدارية



تطوير دليل للإجراءات والعمليات في الجمعية



بناء وتطوير استراتيجية الجمعية ٢٠٢٥ - ٢٠٢٧



المشاركة في الجوائز والاعتمادات في المملكة



تحديث المنصات الحكومية والسجلات الخاصة بالجمعية



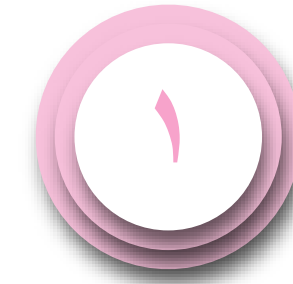
الجمعية الخيرية لرعاية
مرضى السرطان بحائل (بسمة)
Charitable Society for
Cancer Care in Hail (Basma)

القضية الإستراتيجية الثانية

استقطاب الكفاءات المتميزة والكوادر التطوعية وتفعيلها

المبادرات التنفيذية

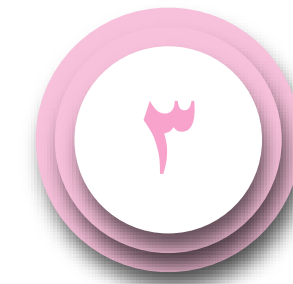
مبادرة الحصول على معيار إدامة للتطوع



تفعيل المتطوعين والاستفادة من الخبراء في مجال التطوع الاحترافي



تنفيذ برنامج تدريبي للعاملين بالجمعية حسب الاحتياجات التدريبية





الجمعية الخيرية لرعاية
مرضى السرطان بحائل (بسمة)

Charitable Society for
Cancer Care in Hail (Basma)

القضية الإستراتيجية الثالثة

بناء وتفعيل شراكات متكاملة مع الجهات ذات العلاقة

المبادرات التنفيذية

إعداد وتنفيذ منهجية للشراكات

١

بناء شراكات جديدة خارجية

٢

بناء وتفعيل خطة الشراكات حسب الاحتياجات في الجمعية

٣



القضية الإستراتيجية الرابعة

تنمية الموارد المالية وتعزيز الأصول الاستثمارية

المبادرات التنفيذية

تجهيز مكاتب خاصة للجمعية لجمع التبرعات والتوعية

١

إعداد وتنفيذ خطة تسويقية وإعلامية للجمعية لجمع التبرعات وعكس الصورة الإعلامية الإيجابية للجمعية

٢

استكمال إجراءات إنشاء وقف استثماري للجمعية

٣

زيارة الجهات المانحة وتسويق المشاريع الخاصة بالجمعية

٤



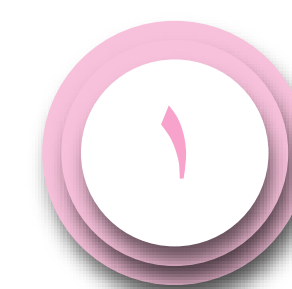
الجمعية الخيرية لرعاية
مرضى السرطان بحائل (بسمة)

Charitable Society for
Cancer Care in Hail (Basma)

القضية الإستراتيجية الخامسة تنويع مصادر الدخل على الجمعية

المبادرات التنفيذية

إعداد دراسة لمصادر دخل الجمعية منذ مرحلة التأسيس





القضية الإستراتيجية السادسة

تلبية احتياجات المستفيدين من خلال منظومة برامج تنموية مستدامة

المبادرات التنفيذية

إعداد دراسة لاحتياجات مرضى السرطان في منطقة حائل

١

تصميم دليل استحقاق للبرامج والخدمات المقدمة للمستفيدين

٢

قياس رضا المستفيدين

٣

تحديث قاعدة بيانات المستفيدين

٤



الجمعية الخيرية لرعاية
مرضى السرطان بحائل (بسمة)
Charitable Society for
Cancer Care in Hail (Basma)

القضية الإستراتيجية السابعة

تعزيز ونشر الصورة الذهنية الإيجابية عن الجمعية

المبادرات التنفيذية

١ تفعيل الايام العالمية للسرطان

٢ تفعيل نشر التوعية عن انواع السرطان

٣ انشاء مركز اعلامي داخل الجمعية

٤ إقامة زيارات داخلية وخارجية

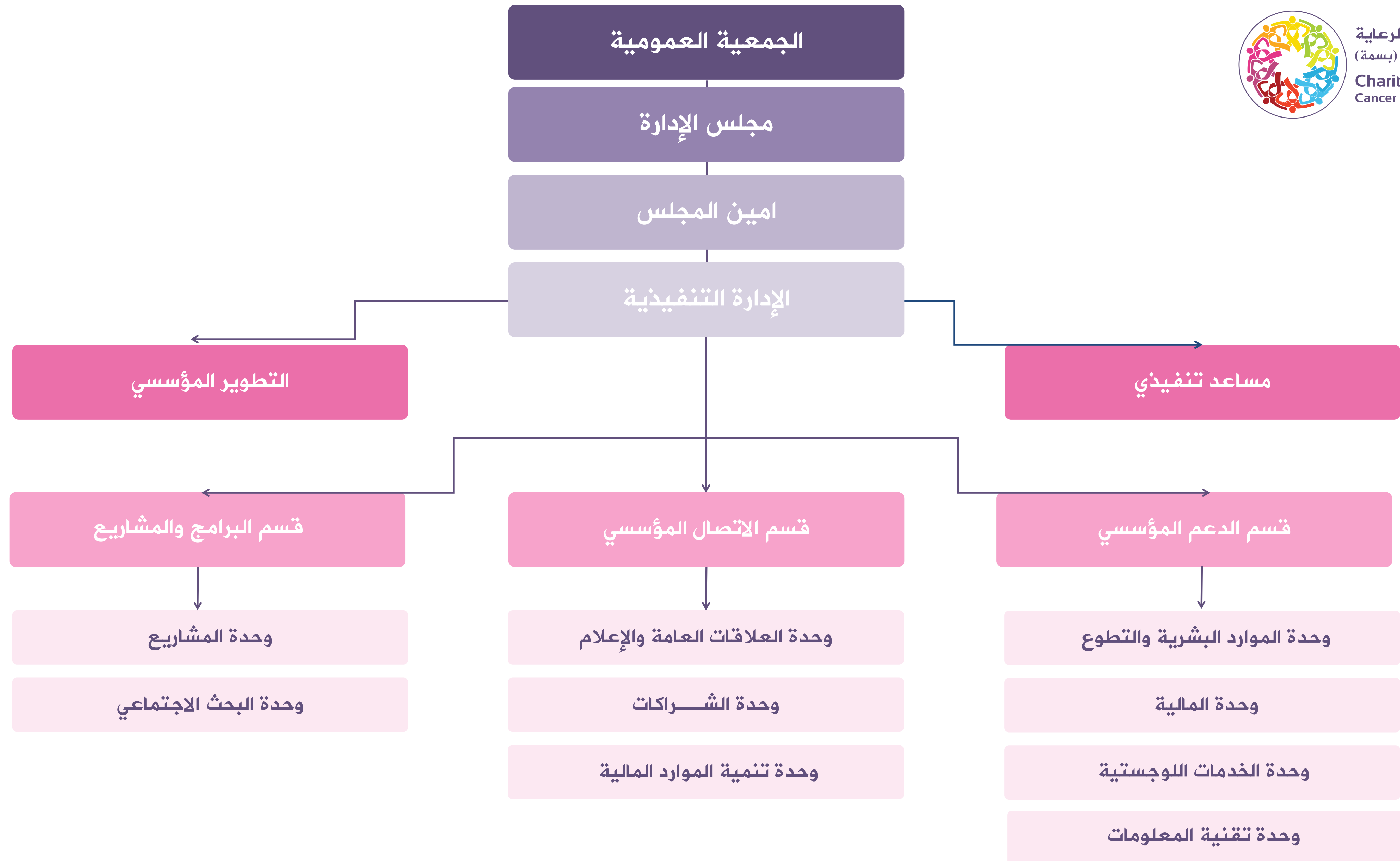
٥ قياس ثقة المجتمع في منطقة حائل

٦ إقامة حفل سنوي للجمعية لشكر العاملين والمتطوعين والشركاء

٧ زيارة المرضى في قسم الاورام



الهيكـل التنظيمي لجمعية بـسمـة



شكراً لكم
THANK YOU

